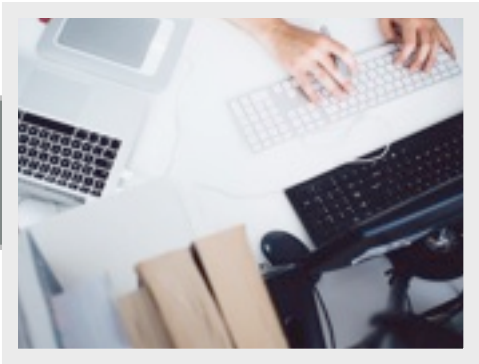


ACTIVITÉ de CONSCIENTISATION 5

Explorer les forces de l'équipe



Prévoyez un temps de réflexion et de discussion avec vos collègues de travail afin d'identifier des occasions passées et présentes reliées à la satisfaction des besoins psychologiques. Les questions suivantes orienteront vos discussions de groupe. Notez et partagez les forces et les accomplissements de votre équipe.

Questions en lien avec le besoin d'appartenance : Pensez à un moment où toute votre communauté de travail s'est rassemblée.

- À quoi cela ressemblait-il?
- Comment vous sentiez-vous?
- Qu'est-ce qui vous rendait fier de faire partie de cette communauté?

Questions en lien avec le besoin de compétence :

- Quelles sont les forces de votre communauté de travail?
- Quand avez-vous vu ces forces en action?
- À quoi cela ressemblait-il?

Questions en lien avec le besoin d'autonomie :

- Qu'est-ce qui est important pour vous dans votre communauté de travail?
- Qu'est-ce qui est important pour les autres membres de votre communauté?
- Quels sont vos souhaits et vos rêves pour votre communauté de travail?
- Si vos souhaits se réalisaient, à quoi ressemblerait votre milieu de travail?